

Aritco Living



Aritco 4000 Living collection

Szerokość

Długość



Aritco 4000 to najmniejszy i najbardziej kompaktowy dźwig domowy na rynku. Urządzenie to zostało zaprojektowane w sposób pozwalający na spełnienie wszystkich wymagań w zakresie komfortu, zagospodarowania przestrzeni oraz wyglądu. Dźwig oferowany jest w wielu różnych rozmiarach. Ponadto istnieje możliwość wyboru spośród szeregu opcji (np. szklane szyby czy też różne wersje kolorystyczne i materiałowe).

Poniżej opisano niektóre z zalet dźwigu Aritco 4000:

- Wygląd, rozmiary i opcje odpowiadające wymaganiom stawianym przez domy mieszkalne
- Minimalna ingerencja w strukturę budynku
- 95-procentowy udział materiałów nadających się do powtórnego przetworzenia
- Klasa energetyczna A (zgodnie z zaleceniami VDI4707)
- Opatentowana technika mocowania za pomocą śrub i nakrętek (brak ryzyka przecieków oleju)
- Minimalne wymagania w zakresie prac serwisowych
- Najniższe na rynku koszty eksploatacji i konserwacji

Wymiary

Szerokość platformy..... 580–1080 mm

Długość platformy.....805 mm

Wysokość podnoszenia.....250–13000 mm

Szerokość otworu podłogowego 870–1370 mm

Długość otworu podłogowego910–960 mm

Wysokość nadszybia.....2300 mm

Wysokość otworu drzwiowego..1800, 1900, 2000 mm

Szerokość otworu drzwiowego.....800, 900 mm

Napęd: Opatentowany system śrub i nakrętek

Prędkość: maks. 0,15 m/s

Sterowanie z poziomu platformy: „Naciskaj, aby jechać” — jazda odbywa się przy wciśniętym przycisku

Przywoływanie z kondygnacji oczekiwania: Jedno naciśnięcie przycisku

Regulacje techniczne: Dyrektywa Parlamentu Europejskiego i Rady w sprawie maszyn (2006/42/WE) Norma europejska EN 81-41

Udźwig: 250 kg/2 osoby

Liczba zatrzymań: maks. 6

Liczba drzwi: maks. dwoje drzwi na każdej kondygnacji

Podszybie: 50 mm (w przypadku zainstalowania progu podszybie nie jest wymagane)

Zastosowanie: Wewnątrz budynków

Zasilanie: 1-fazowe 230 V 50 Hz, zabezpieczenie zwłocznikowe: 6,6 A/16 A

Opuszczanie awaryjne: Zasilane z akumulatora

Napięcie sterujące: 24 V

Silnik: 1,5 kW

Więcej informacji można znaleźć w katalogu produktów lub na naszej stronie internetowej.

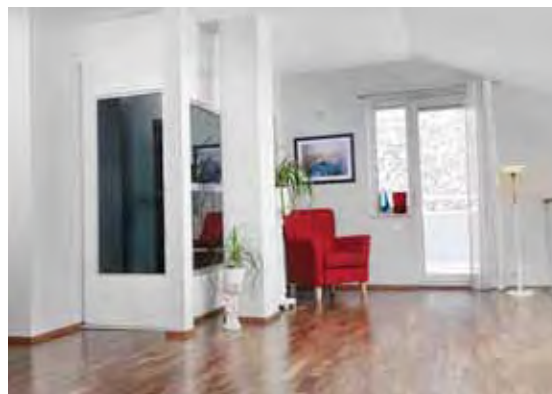
Z uwagi na ciągły proces rozwoju produktów informacje mogą ulec zmianie bez wcześniejszego powiadomienia.



Aritco 6000 Living collection

Długość

Szerokość



Aritco 6000 to nasz najbardziej uniwersalny dźwig domowy, który daje ogromne możliwości w zakresie personalizacji wyglądu, pozwalając na wybór spośród szeregu opcji (różne rozmiary, szklane ściany, różne wersje kolorystyczne czy też wykonanie ze stali nierdzewnej).
To produkt dla tych, którzy chcą odcisnąć na dźwigu swoje własne piętno.

Poniżej opisano niektóre z zalet dźwigu Aritco 6000:

- Wygląd, rozmiary i opcje odpowiadające wymaganiom stawianym przez domy mieszkalne
- Minimalna ingerencja w strukturę budynku
- Możliwość zainstalowania drzwi o obniżonej wysokości na najwyższym piętrze
- 95-procentowy udział materiałów nadających się do powtórnego przetworzenia
- Klasa energetyczna A (zgodnie z zaleceniami VDI4707)
- Opatentowana technika mocowania za pomocą śrub i nakrętek (brak ryzyka przecieków oleju)
- Minimalne wymagania w zakresie prac serwisowych
- Najniższe na rynku koszty eksploatacji i konserwacji

Wymiary

Szerokość platformy900–1100 mm

Długość platformy 1040–1980 mm

Wysokość podnoszenia..... 250–13000 mm

Szerokość otworu podłogowego. 1305–1530 mm

Długość otworu podłogowego.....1190–2130 mm

Wysokość nadszycia (min.)..... 2240 mm

Wysokość otworu drzwiowego*...1800, 1900, 2000, 2100 mm

Wysokość otworu drzwiowego**.....1100–1600 mm

Szerokość otworu drzwiowego800, 900, 1000 mm

*Drzwi pełne **Drzwi o obniżonej wysokości.

Napęd: Opatentowany system śrub i nakrętek

Prędkość: maks. 0,15 m/s

Sterowanie z poziomu platformy: „Naciskaj, aby jechać” — jazda odbywa się przy wciśniętym przycisku

Przywoływanie z kondygnacji oczekiwania: Jedno naciśnięcie przycisku

Regulacje techniczne: Dyrektywa Parlamentu Europejskiego i Rady w sprawie maszyn (2006/42/WE) Norma europejska EN 81-41

Udźwig: 250–500 kg/2–5 osób

Liczba zatrzymań: maks. 6

Liczba drzwi: maks. dwoje drzwi na każdej kondygnacji

Podszybie: 50 mm (w przypadku zainstalowania progu podszybie nie jest wymagane)

Zastosowanie: Wewnątrz budynków

Zasilanie: 1-fazowe 230 V 50 Hz, zabezpieczenie zwłocznne: 9A/16 A
3-fazowe 230 V 50 Hz, zabezpieczenie zwłocznne: 9A/16 A
3-fazowe 400 V 50 Hz, zabezpieczenie zwłocznne: 5,2A/16 A

Opuszczanie awaryjne: Ręczne lub zasilane z akumulatora

Napięcie sterujące: 24 V

Silnik: 2,2 kW

Więcej informacji można znaleźć w katalogu produktów lub na naszej stronie internetowej.

Z uwagi na ciągły proces rozwoju produktów informacje mogą ulec zmianie bez wcześniejszego powiadomienia.

Aritco Prime



Aritco 7000 to nasz najlepiej sprzedający się dźwig na rynku urządzeń stosowanych w budynkach publicznych. Jego konstrukcja spełnia wszystkie wymagania w zakresie jakości, bezpieczeństwa i czasu eksploatacji. Stanowi on doskonały wybór w miejscach stawiających wysokie wymagania, takich jak szkoły, sklepy oraz budynki mieszkalne.

Poniżej opisano niektóre z zalet dźwigu Aritco 7000:

- Konstrukcja, rozmiary i opcje odpowiadające wymaganiom stawianym przez budynki publiczne
- 95-procentowy udział materiałów nadających się do powtórnego przetworzenia
- Klasa energetyczna A (zgodnie z zaleceniami VDI4707)
- Opatentowana technika mocowania za pomocą śrub i nakrętek (brak ryzyka przecieków oleju)
- Minimalne wymagania w zakresie prac serwisowych
- Najniższe na rynku koszty eksploatacji i konserwacji

Aritco 7000 Prime collection

Długość

Szerokość

Wymiary

Szerokość platformy 900–1100 mm

Długość platformy 1040–1980 mm

Wysokość podnoszenia 250–13000 mm

Szerokość otworu podłogowego ... 1305–1530 mm

Długość otworu podłogowego 1190–2130 mm

Wysokość nadszymbia (min.) 2240 mm

Wysokość otworu drzwiowego* .. 1800, 1900, 2000, 2100 mm

Wysokość otworu drzwiowego** 1100–1600 mm

Szerokość otworu drzwiowego 800, 900, 1000 mm

*Drzwi pełne **Drzwi o obniżonej wysokości.

Napęd: Opatentowany system śrub i nakrętek

Prędkość: maks. 0,15 m/s

Sterowanie z poziomu platformy: „Naciskaj, aby jechać” — jazda odbywa się przy wciśniętym przycisku

Przywoływanie z kondygnacji oczekiwania: Jedno naciśnięcie przycisku

Regulacje techniczne: Dyrektywa Parlamentu Europejskiego i Rady w sprawie maszyn (2006/42/WE) Norma europejska EN 81-41

Udźwig: 250–500 kg/5 osób

Liczba zatrzymań: maks. 6

Liczba drzwi: maks. dwoje drzwi na każdej kondygnacji

Podszybie: 50 mm (w przypadku zainstalowania progu podszybie nie jest wymagane)

Zastosowanie: Wewnątrz i na zewnątrz budynków

Zasilanie: 1-fazowe 230 V 50 Hz, zabezpieczenie zwłocznik: 9 A/16 A

3-fazowe 230 V 50 Hz, zabezpieczenie zwłocznik: 9 A/16 A

3-fazowe 400 V 50 Hz, zabezpieczenie zwłocznik: 5,2 A/16 A

Opuszczanie awaryjne: Ręczne lub z akumulatora

Napięcie sterujące: 24 V

Silnik: 2,2 kW

Więcej informacji można znaleźć w katalogu produktów lub na naszej stronie internetowej.

Z uwagi na ciągły proces rozwoju produktów informacje mogą ulec zmianie bez wcześniejszego powiadomienia.